

Sitzung Innkommission

- Bericht über den Stand des Projektes

GKI - Projektübersicht



GKI
GEMEINSCHAFTSKRAFTWERK INN



Stand Maßnahme Martina:

- Der Baubeginn der Baumaßnahme Martina erfolgte am 3. Oktober 2016
- Ufersicherung Martina: 440m von 560m Steinvorfuß hergestellt.
- Die Arbeiten sind im Plan.



Stand Uferbefestigung Stauraum:

- Stützmauern (Tiefbauamt): 835m von 1.325m hergestellt.
- Flächenmäßig ist die Ufersicherung zu 60% erstellt.
- Die Arbeiten sind im Plan.



Herstellung Stützmauer durch TBA



Herstellung Blocksatz

Stand Wehranlage Ovella

- Baugrubenumschließung (Bohrpfähle, HDI-Säulen) fertiggestellt
- Aushub und Rückverankerung der Bohrpfähle im Laufen
- Aufgrund der umfangreichen Felssicherungsmaßnahmen und der aufwendigen Gründungsarbeiten gibt es bei diesem Baulos massive Verzögerungen



Ankerungsarbeiten Baugrube Wehranlage

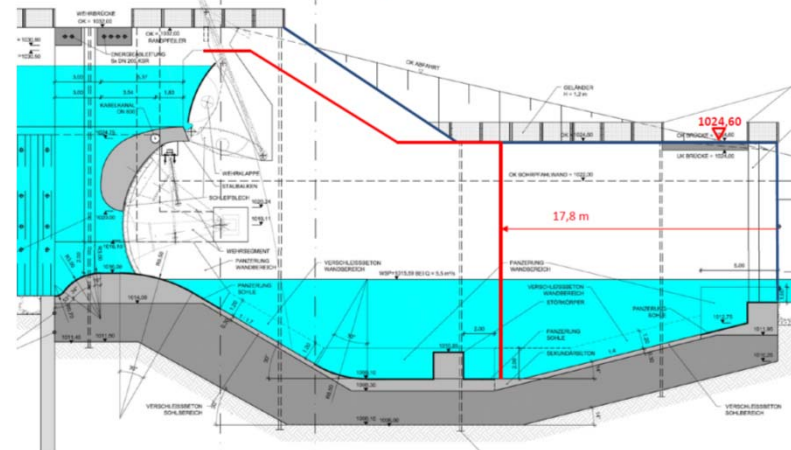
Stand Bauarbeiten – Wehrbereich Ovella



Modellversuch



Mittelpfeiler



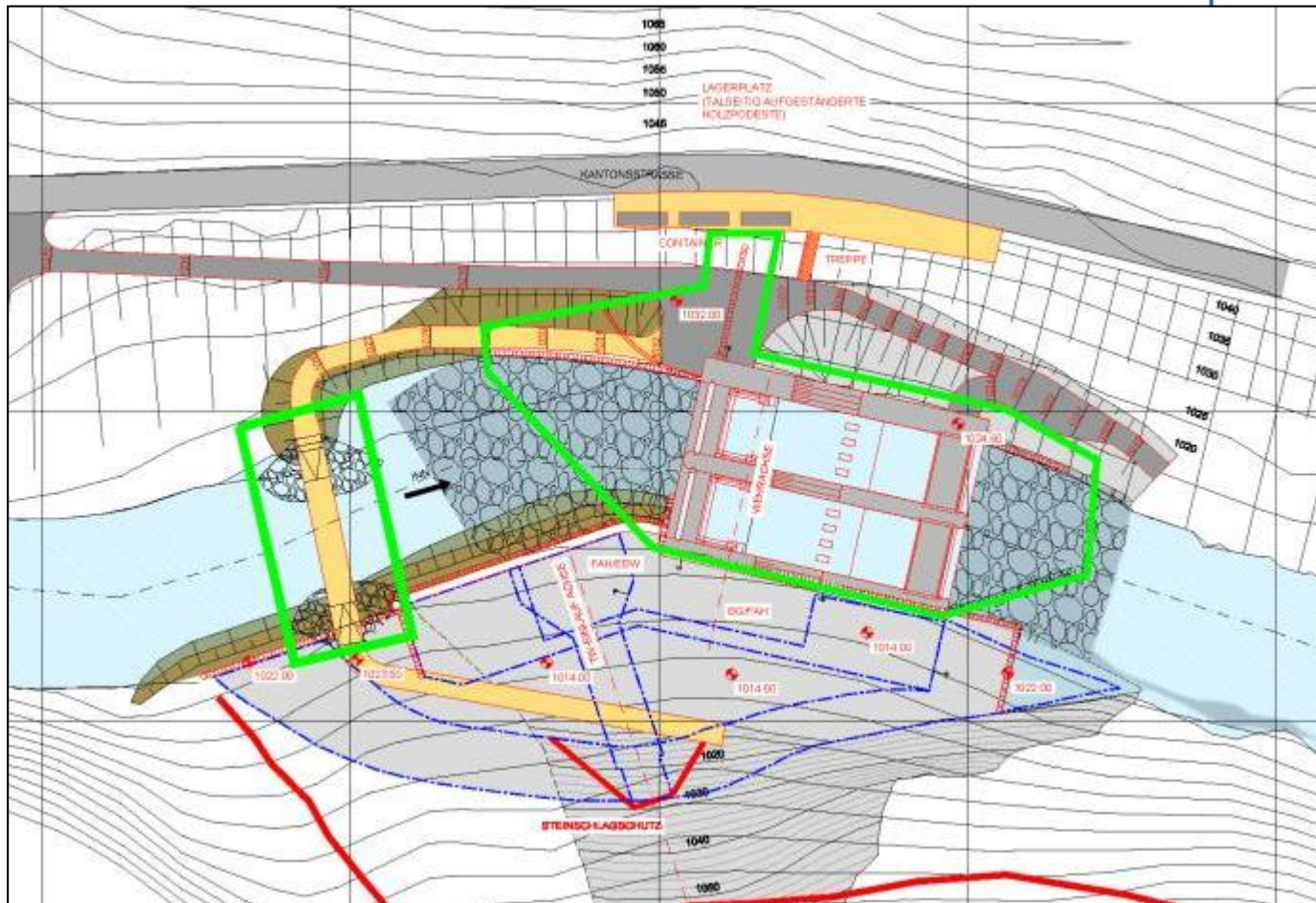
Modellversuch

- Untersuchung Kolksicherung unterhalb der Wehranlage
- Anpassung Geometrie Tosbecken Wehranlage
- Optimierung Fischwanderhilfe
- Zweistaatliche Koordinationsbesprechung Fachbereich Wasserbau bzw. Gewässerökologie

Stand Wehranlage Ovella – Statische Bemessung

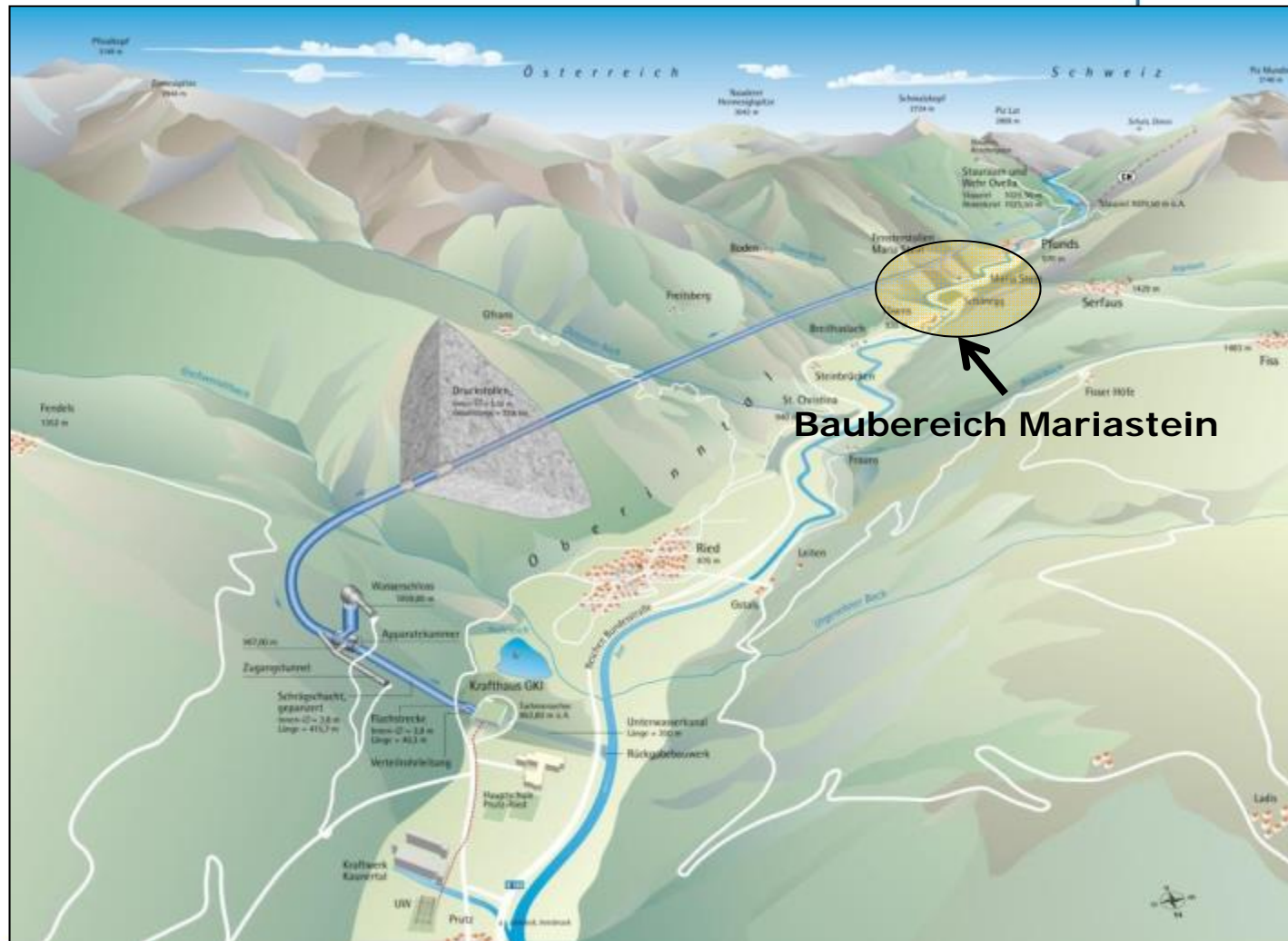
- Staatsvertrag Artikel 7
 1. Die Anlagen sind den Sicherheitsvorschriften desjenigen Vertragsstaates unterstellt, auf dessen Staatsgebiet sie errichtet werden.
 2. Für die gemeinsamen Bauwerke im Grenzbereich gelten die österreichischen Sicherheitsvorschriften.
- Ergänzend durchgeführt: Nachweis der Erdbebensicherheit der Wehranlage Ovella nach den Richtlinien des Schweizer Bundesamtes für Energie (BFE)
- Anpassung der Dokumente für den Nachweis der Erdbebensicherheit aufgrund der Erkenntnisse aus dem Modellversuch
- Zweistaatliches Freigabeprocedere ist im Laufen

Stand Bauarbeiten – Wehrbereich Ovella



„Gemeinsame Bauwerke“

Stand Bauarbeiten – Maria Stein

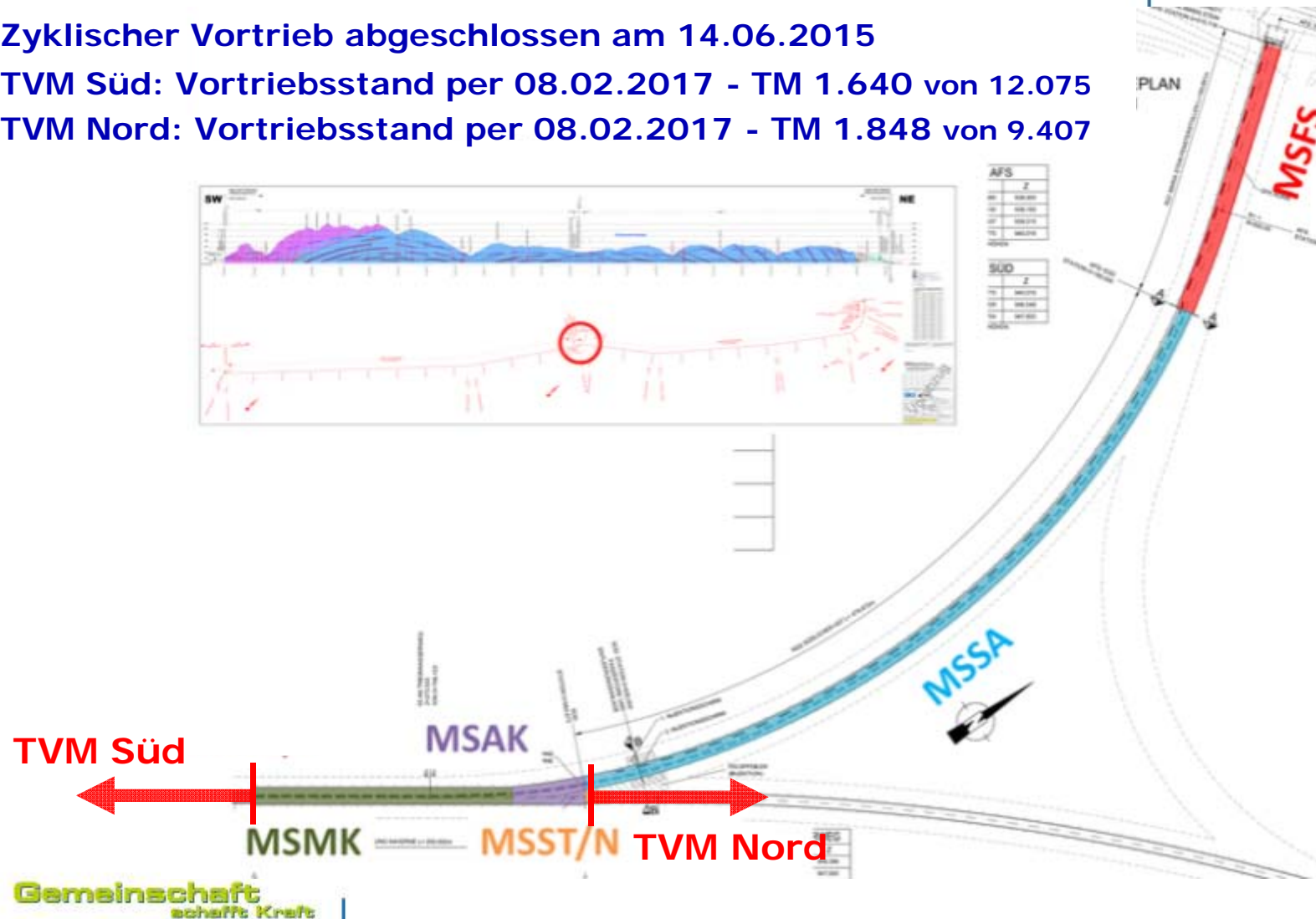


Stand Bauarbeiten – Maria Stein

Zyklischer Vortrieb abgeschlossen am 14.06.2015

TVM Süd: Vortriebsstand per 08.02.2017 - TM 1.640 von 12.075

TVM Nord: Vortriebsstand per 08.02.2017 - TM 1.848 von 9.407



Stand Bauarbeiten – Triebwasserweg



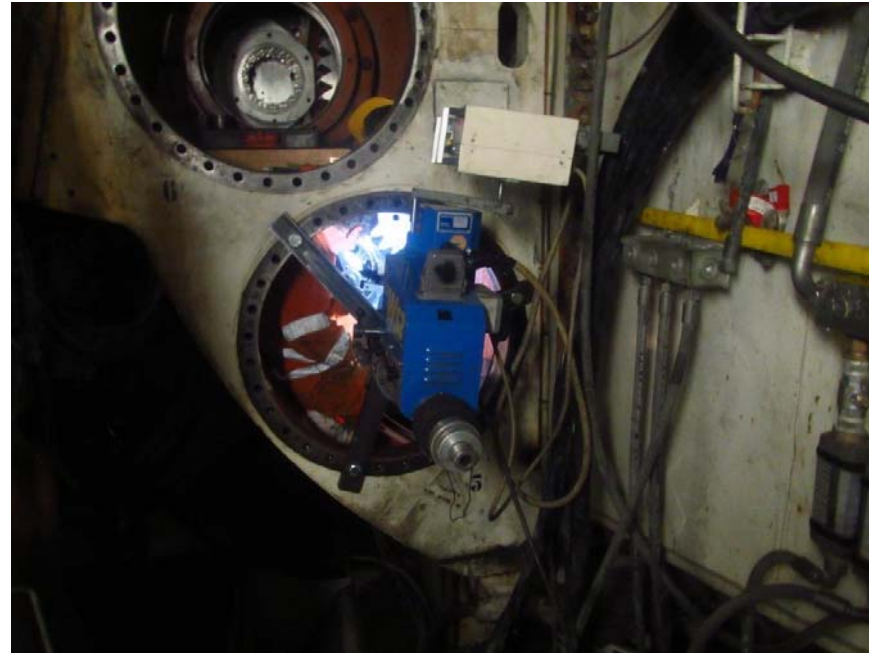
TBM Typ:	Doppelschild
Bohrdurchmesser:	6,53 m (neue Disken) 6,50 m (gebrauchte Disken)
Länge Schild:	15 m
Gesamtlänge (mit Nachläufern):	196 m
Gewicht Schild:	605 to
Gesamtgewicht TBM:	1000to
Anzahl Zentrums-/Doppeldisken:	4
Anzahl Singledisken:	33
Anzahl Räumer:	120
Installierte Leistung Schneidrad:	2.310 kW
Schneidradanpresskraft:	9.365 kN

Maschinellem Vortrieb

- 2 Doppelschildmaschinen
- Ausbau mit Tübbings und Perlkies/Ringspaltmörtel



Geborgene Teile aus zerstörtem Walzenlager



Reparaturarbeiten am Lagerbock



Gemeinschaft Ausgebautes Antriebsritzel
schaft schafft Kraft

Stand Bauarbeiten – Triebwasserweg



Entgleisung Schutterzug



Verkeilte Lok

Stand Bauarbeiten – Triebwasserweg

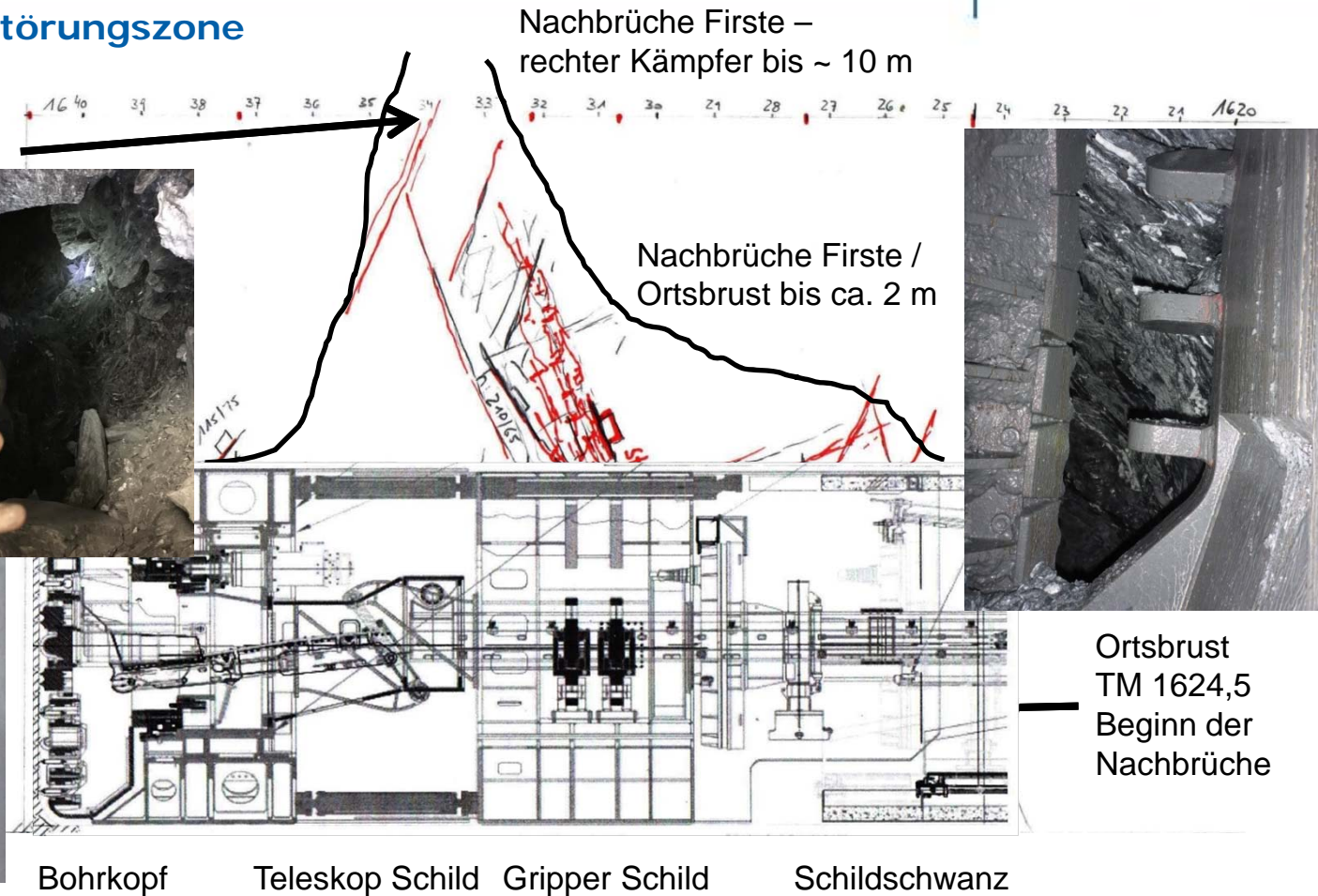


Entgleisung Schutterzug

Stand Bauarbeiten – Triebwasserweg

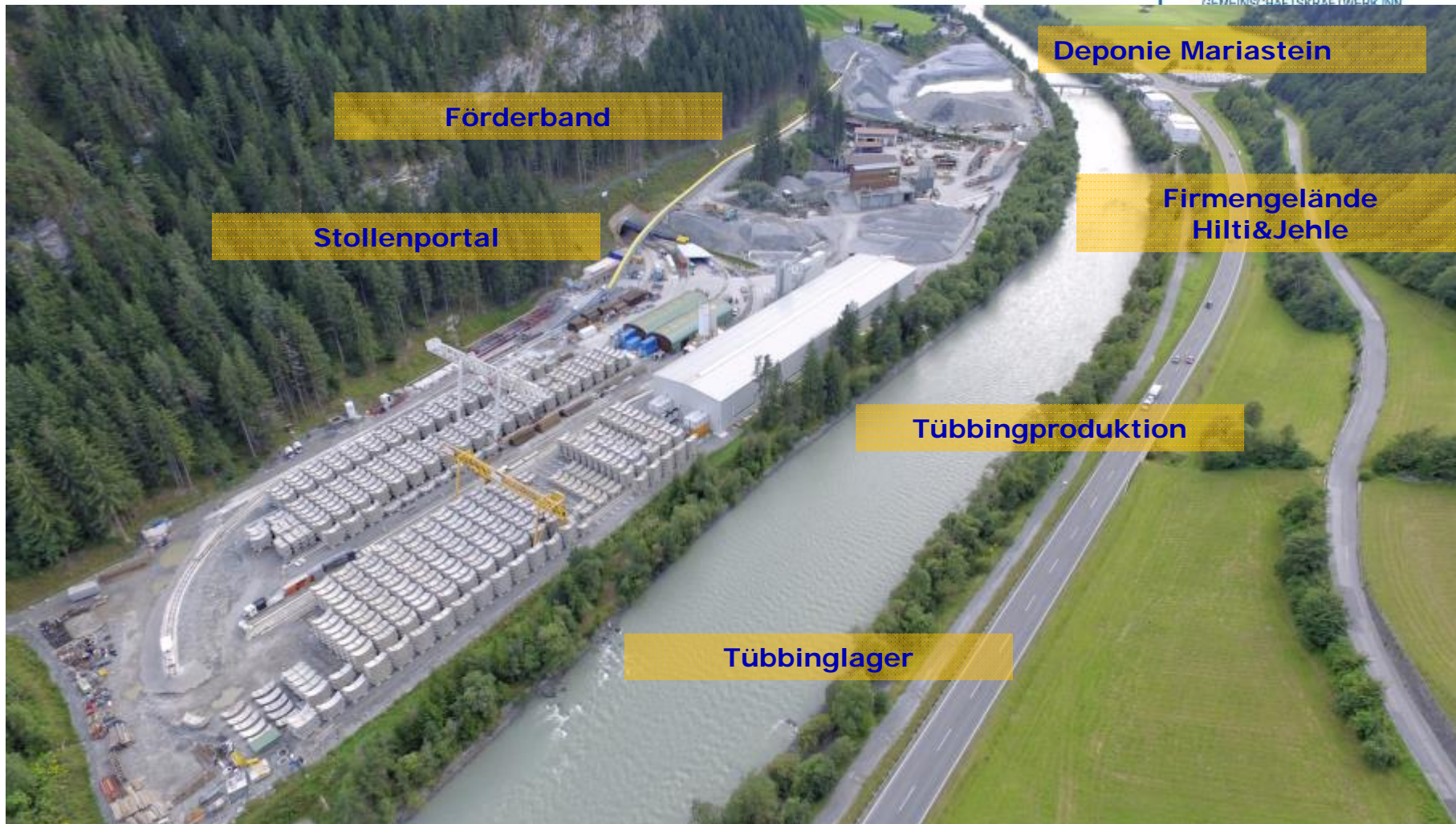
■ TVM Nord - Störungszone

Nachbruch Firste -
rechter Kämpfer beim
Öffnen des
Teleskopspaltes



Aktueller Stand der Ortsbrust: TM 1640,97

Stand Bauarbeiten - Übersicht Portal



Stand Bauarbeiten – Maria Stein



Lagerfläche Maria Stein

GKI
GEMEINSCHAFTSKRAFTWERK INN



Stand Bauarbeiten – Prutz





Apparatekammer Abzweig zum Wasserschloss, rechts Druckrohleitung in den Schrägschacht



Hosenrohr innen



Verteilrohrleitung

Stand Bauarbeiten – Prutz



Montage Saugrohr



Montage Turbinenspirale





ZEITPLAN

